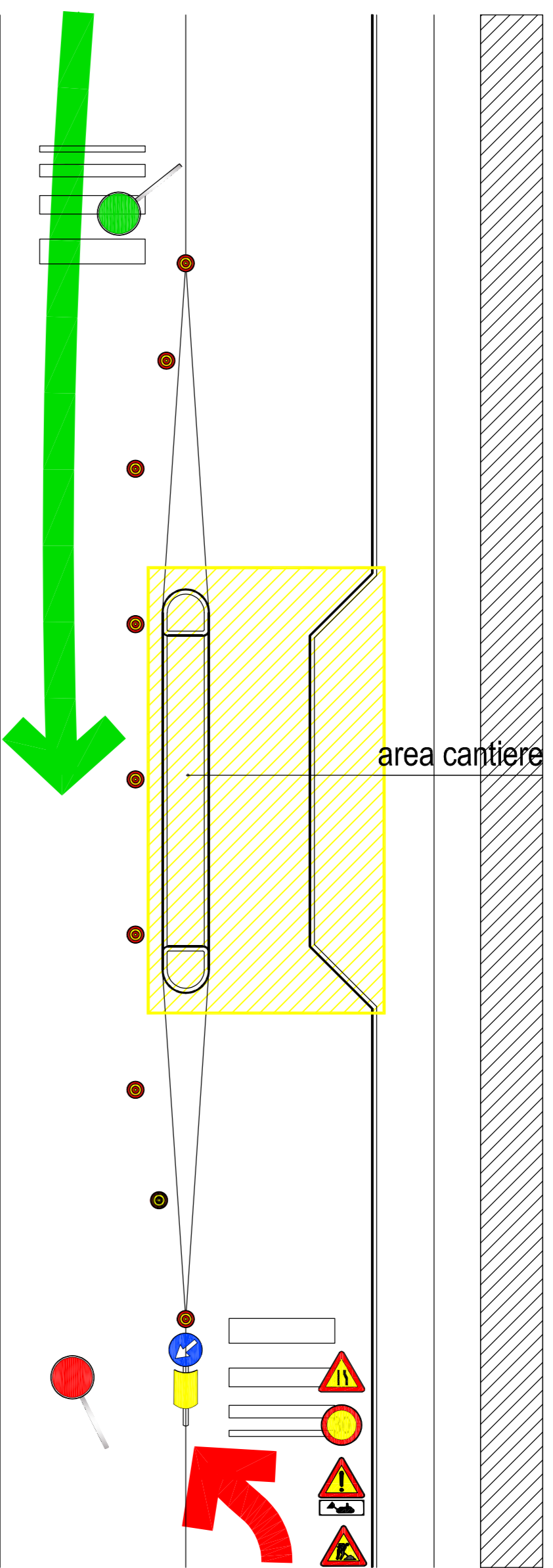
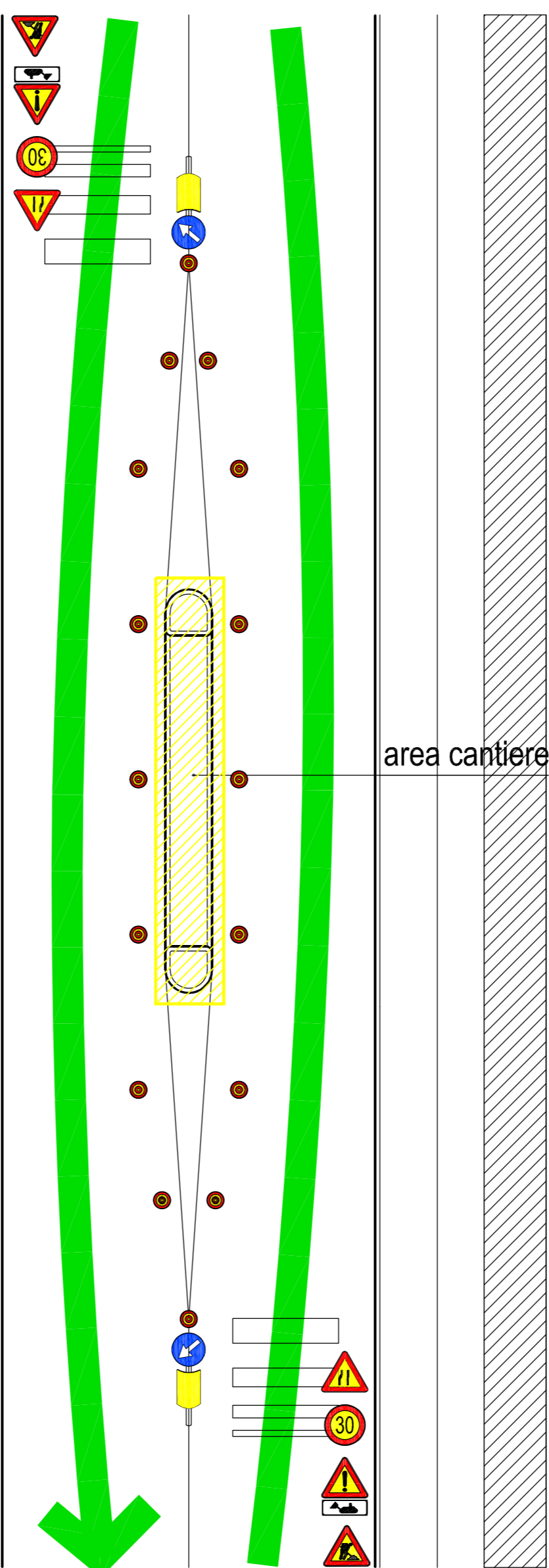


STRADA A DOPPIO SENSO DI CIRCOLAZIONE CON DUE CORSE
CANTIERE LATERALE MEZZA CARREGGIATA



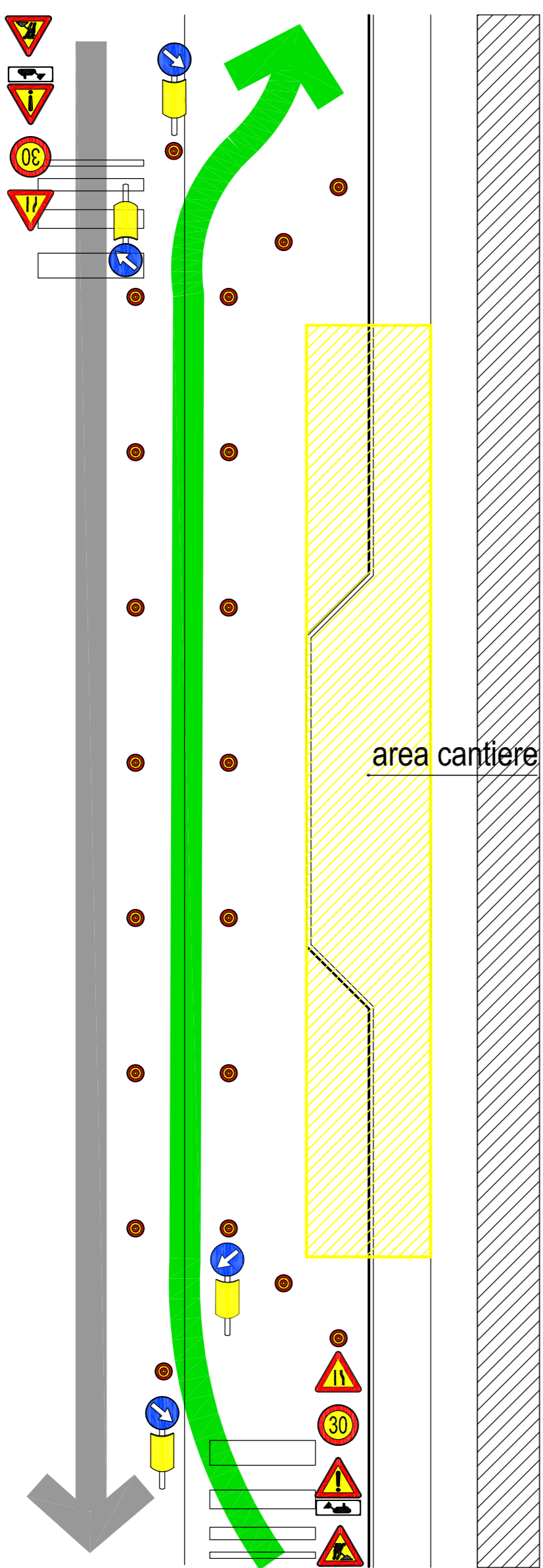
la carreggiata è di 2,75 m; è possibile ridurre a 2,50 m se è interdetto il transito di trasporto pesante e pubblico collettivo per il periodo di cantiere

STRADA A DOPPIO SENSO DI CIRCOLAZIONE CON DUE CORSE
CANTIERE MOBILE CENTRO CARREGGIATA



la carreggiata è di 2,75 m; è possibile ridurre a 2,50 m se è interdetto il transito di trasporto pesante e pubblico collettivo per il periodo di cantiere

STRADA A DOPPIO SENSO DI CIRCOLAZIONE CON DUE CORSE
CANTIERE MOBILE AL LATTI DELLA CARREGGIATA

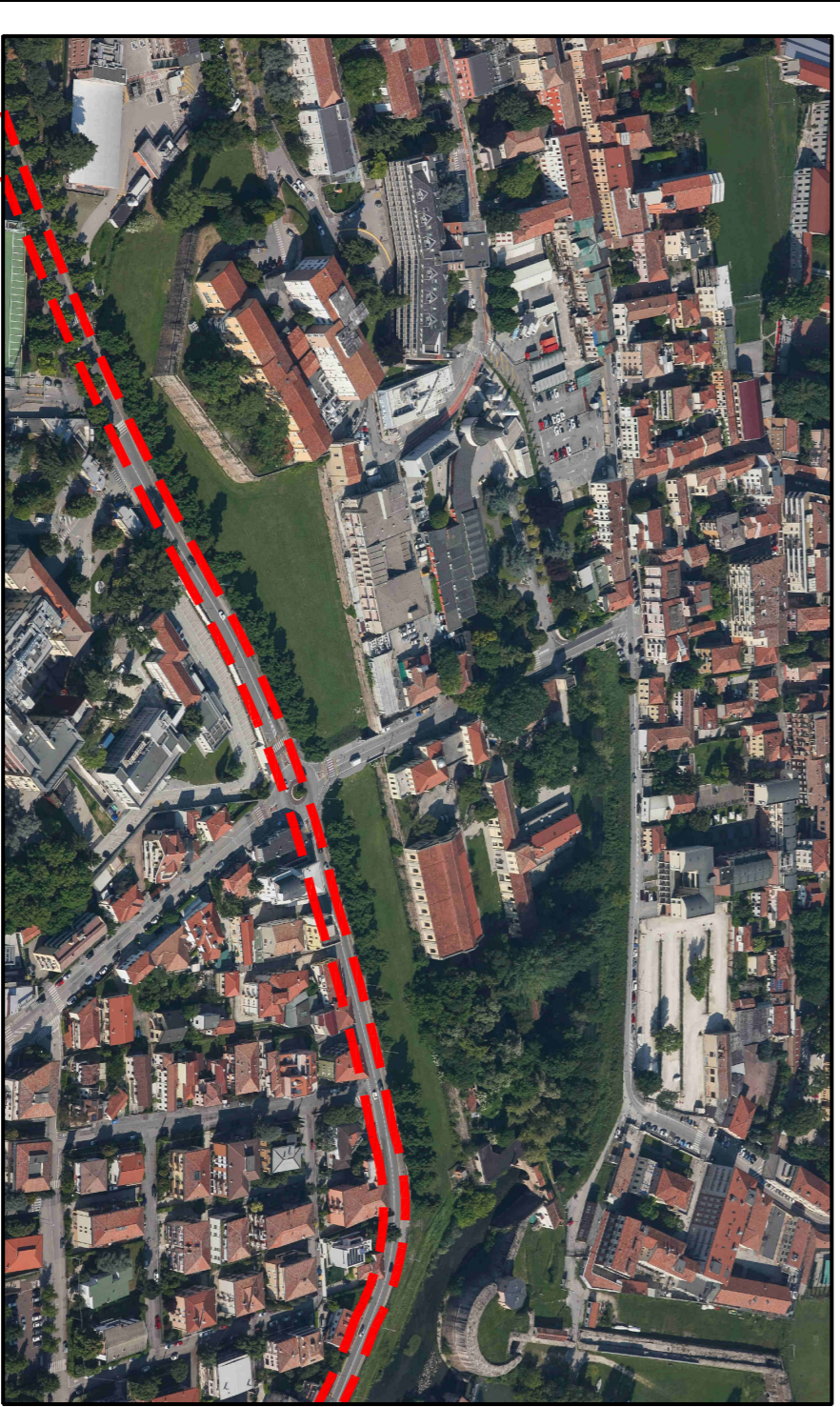


se la carreggiata è maggiore di 5,60 m, è possibile mantenere una strada a doppio senso di marcia



COMUNE DI PADOVA

SETTORE LAVORI PUBBLICI
Servizio Opere Infrastrutturali



**BICIPOLITANA PATAVINA
ITINERARIO CICLABILE DI VIA GATTAMELATA**

N° Progetto
004
nome file
Gattemelata.dwg
aprile 2021

LUPP
OPF 2021_004

Elaborato
**PROGETTO
SCHEMI SICUREZZA**

11

Progettisti:
arch. Alberto Marescotti
geom. Daniele Pettenello
geom. Alessandra Agosti

Rup:
Ing. Massimo Benvenuti

Capo Servizio:
Ing. Massimo Benvenuti

Capo Settore:
Ing. Emanuele Nichelè